

DE37BF

Centerline Length:11.23m Width:2.93m Depth:1.29m



●写真は臨時航行許可による走航。
●写真は撮影のために機装品・オプション類などを装備しています。



すばらしいスピード

低燃費でタフなディーゼルエンジンと凌波性にすぐれたヤンマーオリジナル船型の組合せにより、すぐれたスピード性能と乗心地の両立を図っています。

デッキハッチはフラッシュハッチを採用

デッキ上での作業を向上させるためフラッシュハッチを採用。デッキはフラットですから作業性ととも、載荷性も向上しています。

軽い操作力

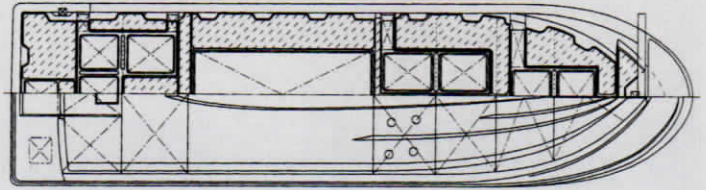
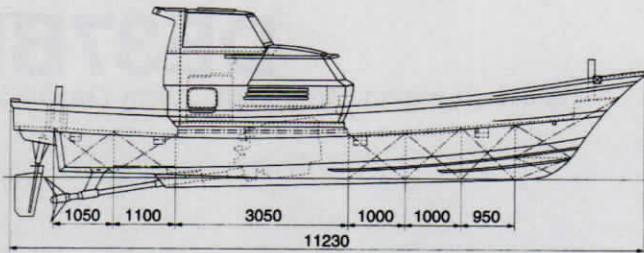
操舵機方式は油圧式操舵機（静油圧）を採用していますので軽い操作力で操船できます。

堅牢なつくり

外海での操業のために堅牢な船体構造としています。また、船体周囲には防舷材を標準装備しています。

DE37BF

○一般配置図(単位:mm)



○主要諸元

型式	DE37BF
主用途	一本釣・雑魚
全長(m)	11.23(10.20)
全幅(m)	2.93(2.81)
全深(m)	1.29(0.86)
総トン数(G/T)	3
航行区域	限定沿海
最大搭載人員(名)	13名

搭載機関	6LY-WUT	6CH-WST	6LY2-WST	6CXB-GT
漁船法馬力(kW)	188	201	254	330
最大出力(kW[PS]/min ⁻¹)	206(280)/3200	221(300)/2600	279(380)/3200	363(495)/2700
F.O.T容量(L)	150×2	200×2	200×2	200×2
F.P.T.Oスペース(mm)	600	500	580	500

○仕様

区分	名称	材・寸(仕様)	数量		備考
			標準	高馬力	
船 殻	外板	FRP, 単板	1	1	
	隔壁	FRP, サンドイッチ	6	6	
	甲板	FRP, サンドイッチ	1	1	
	ロンジ・フレーム	FRP	1式	1式	
	ブルワークフレーム	FRP	1式	1式	
船首・中央甲板部	No.1物入れ				
	サブタ	FRP, 600×800	1	1	フラッシュハッチ
	フロア板	FRP, サンドイッチ	1	1	
	No.2物入れ				
	サブタ	FRP, 600×800	1	1	フラッシュハッチ
	No.3物入れ				
	サブタ	FRP, 600×800	2	2	フラッシュハッチ
	中仕切	FRP, サンドイッチ	1	1	
	No.1活魚倉				
	サブタ	FRP, 600×800	2	2	フラッシュハッチ
機関室	中仕切	FRP, サンドイッチ	1	1	
	イクレスカバー	ジュラコン, 3.5インチ	4×(P&S)	4×(P&S)	SR型
	機関室				
	機関台	FRP, 単板	1式	1式	
	スイタ	t21, スギ	1式	1式	
船尾甲板	キングストーン座	FRP	1	1	
	スタンチューブ座	FRP	1	1	
	No.4物入れ				
	サブタ	FRP, 600×800	2	2	フラッシュハッチ
	スイタ	スギ	1式	1式	
	中仕切	FRP, サンドイッチ	1	1	
	No.5物入れ(操舵機庫)				
	サブタ	FRP, 550×650	3	3	フラッシュハッチ
	仕切板	FRP, サンドイッチ	2	2	
	出籠				
全 般	点検ブタ *1	FRP, 450×550	1	1	
	デッキスカッパー *1	ジュラコン, 4.5インチ	1	1	点検ブタ用
	落シブタ	FRP, 350×400(クフ)	1	1	右舷のみ
	ステムバンド	SUS304, 半丸	1	1	
	船首ビット	ヒノキ, 120×120	1	1	

区分	名称	材・寸(仕様)	数量		備考	
			標準	高馬力		
全 般	カンザシ	ヒノキ, 120×120	1	1		
	船尾ビット	ヒノキ, 110×110	(P&S)	(P&S)		
	トップレール	FRP	1式	1式		
	防縁材	25×60グレー+白スライブ	1式	1式		
	防舷材	40×80(kW)白	1式	1式		
	排水溝カバー	FRP	1式	1式		
	排水口カバー		4×(P&S)	4×(P&S)		
	ブリッジ		別表	別表		
	舵仕組	舵仕組				
		舵板 *1	SS400+溶融亜鉛メッキ	1	1	
舵受台 *1		SS400+溶融亜鉛メッキ	1	1		
舵キャップ		SS400+溶融亜鉛メッキ	1	1		
舵棒		ヒノキ	1	1		
シューベース *2		SS400+溶融亜鉛メッキ	1	1		
舵板 *2		SS400+溶融亜鉛メッキ	1	1		
舵受台 *2		SS400+溶融亜鉛メッキ	1	1		
主機関			1	1		
スタンチューブ		BS	1	1	機関毎標準品	
セット船仕様	プロペラ軸	TS-1	1	1	機関毎標準品	
	プロペラ	ハイスケード	1	1	機関毎標準品	
	シャフトブラケット	SS400+溶融亜鉛メッキ	1	1	I型	
	燃料タンク	SUS304	1式	1式		
	F.O.メーター	電動	1式	1式		
	注油口仕組		1式	1式		
	排気トモ出し管	FRPパイプ	1	1		
	据付工事		1式	1式		
	配線, 配管工事		1式	1式		
	試運転		1式	1式		
船底塗装	ブルー	1式	1式			
操舵機シリンダー台	FRP	1式	1式			
電動ファン		1式	1式			
操舵機(油圧)		1式	1式	静油圧		
海水コシ器		1式	1式			

*1: ブラケット式の場合 *2: 外舵シューベース

ヤンマー-船用システム株式会社

〒664-085 兵庫県伊丹市中央3丁目1番17号
 ネオ伊丹ビル3階
 TEL.072-773-5869 FAX.072-773-5282
 http://www.yanmar.co.jp

- ごみ等の排出物は、持帰りましょう。
- ごみの水面投棄は絶対止めましょう。
- 海のマナーを守りましょう。

- 本カタログの仕様は改良などにより予告なく変更することがあります。
- 商品の色は印刷物ですので実際の色と若干異なることがあります。
- 商品写真にはオプションを含む場合があります。販売店にご確認ください。

VEGETABLE OIL INK この印刷物は植物性インキを使用しています。

⚠ 安全に関するご注意

- ・ご使用の際は、取り扱い説明書をよくお読みのうえ、正しくお使いください。
- ・無理な運転は商品の寿命を縮め、故障・事故の原因となることがあります。
- ・故障・事故を未然に防止するため、定期点検は必ずおこなってください。

FRP船 リサイクル システム

ヤンマーは、(社)日本船艇工業会が行うFRP船リサイクルシステムの参加企業です。

地球環境にやさしいリサイクルを

○商品についてのご意見、ご質問は下記へ