

Yanmar

ヤンマ-船

DE35FP.A

全長 10.62m 全幅 2.82m 全深 1.43m 総トン数 3.8G/T

釣り遊漁船

漁船の「実用性」とレジャー艇の「快適性」を兼ね備えた大型ブリッジを搭載した新しい遊漁船。



※写真は臨時航行許可による走行。

●水密性の高いハッチの採用

キャビンおもてハッチは水密性の高いコーミング形状で、新型フラッシュハッチを採用しています。

●快適性を追求したスタイリッシュなキャビン
カウンターは低く設計し、航海計器等を機能的にレイアウトできるよう広いスペースを確保しました。

●広く使いやすいメインデッキ

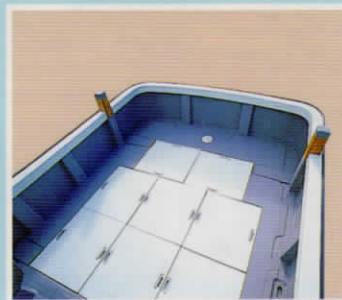
メインデッキはフラットで広いスペースを確保し、使いやすくなりました。さらに8連のフラッシュハッチの採用で活魚曹の増設も可能、より遊漁に適した配置となっています。

●高性能ヤンマーディーゼルエンジン搭載
高出力・低燃費、高い信頼性を誇るヤンマーディーゼルエンジンを搭載。お好みに合わせ、2機種より選択できます。

●漁船ハルを採用し、優れた凌波性、耐航性を実現しています。

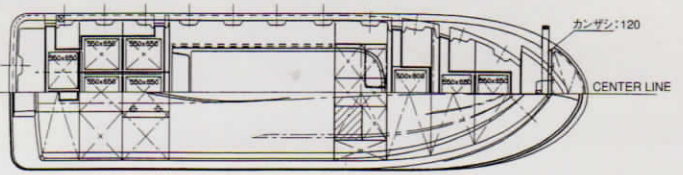
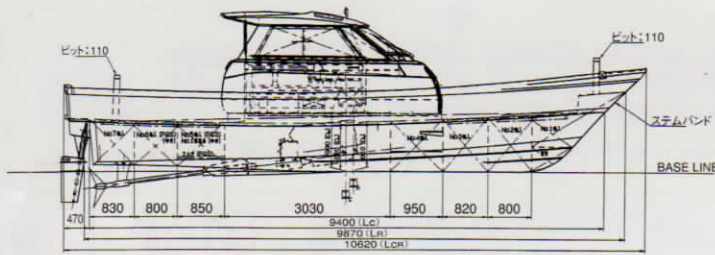
●船速アップを重視した舵・トモまわりの採用で、すばらしい高速性能を発揮します。

●600mmの充分なブルワーク深さを確保



ヤンマー船 / DE35FP.A

■一般配置図(単位:mm)



■要目

艇種名	DE35FP.A
主用途	遊魚
全長(登録長)m	10.62(9.87)
全幅(登録幅)m	2.82(2.44)
全深(登録深)m	1.43(0.81)
総トン数(G/T)	3.8
最大搭載人員(名)	13
航行区域	限定沿海

■搭載機関一覧

搭載機関	6LY-ST	6LY2-ST
漁船法馬力	70	70
最大出力(kW/min ⁻¹ (PS/rpm))	235/3200(320/3200)	280/3200(380/3200)
バッテリー(AH)	120×2	120×2
F.O.T容量(ℓ)	200×2	200×2
P.T.Oスペース(mm)	620	600

*乗員2名、燃料約1/2及び法定安全備品搭載による海況が静かな時の当社試験値。海況、気温等の自然条件及び機装等により異なります。
*6CA-GT、6CX-GT搭載時は機関室部のデッキがかさ上げとなり、総トン数・登録寸法が変わります。

■仕様

区分	名称	材質・寸法(仕様)	数量		備考	
			標準仕様	オプション		
船殻	外板	FRP 単板	1			
	隔壁	FRP サンドイッチ	7			
	甲板	FRP サンドイッチ	1			
	ロンジ・フレーム	FRP	1式			
船首・中央甲板部	No.1物入					
	サブタ	FRP 550×650	1		フラッシュハッチ(F型)	
	フロアー	FRP サンドイッチ	1			
	No.2物入					
機関室	サブタ	FRP 550×650	1		フラッシュハッチ(F型)	
	No.3物入					
	サブタ	FRP 600×800	1		フラッシュハッチ(F型)	
	No.4物入					
	敷板	スターウッド	1式			
	昇降ステップ	FRP	1			
	トイレベース	FRP	1式	1式	トイレ取付時	
	機関台	FRP	1対			
	キングストン木座	合板	1			
	スタンチューブ座	FRP	1式			
船尾甲板部	No.5物入(両舷・No.1活魚倉(中央))					
	サブタ	FRP 550×650	3		フラッシュハッチ(F型)	
	仕切板	FRP サンドイッチ	2			
	スイタ	130, スキ	1式		物入部	
	イクススキャパー	ジュラコン・3.5インチ	4		SR型	
	No.6物入(両舷&中央)					
	サブタ	FRP 550×650	3		フラッシュハッチ(F型)	
	仕切板	FRP サンドイッチ	2			
	No.7物入(操舵機庫)					
	サブタ	FRP 550×650	2		フラッシュハッチ(F型)	
	仕切板	FRP サンドイッチ	2			
	デッドモ部					
	デックスキャパー	ジュラコン・4.5インチ	1		緊急舵用	
	全般	ステムバンド	SUS304, 半丸	1		
オモデビット		ヒノキ, 110×110	1			
カンザシ		ヒノキ, 120×120	1			
トモビット		ヒノキ, 110×110	2			
トップレール		FRP	1式			
防線材		CK2865ES-G/W	1式			
防絨材		40×80(KW)白	1式			
排水溝カバー		FRP	1式			
排水口カバー		FRP	1式			
ブリッジ		専用	別表			
ステッカー		塩ビシート	1式			
ブリッジ部		本体	FRP	1		
		フロアー	FRP	1		
		カウンター	FRP	1		
	サイドパネル	FRP	1			
	サイド補強	FRP	1			
	天井	FRP	1			
	リアパネル	FRP	1			
	フロント窓	強化ガラス、曲面	1		色:サングリーン	
	コーナー窓	強化ガラス	P&S		色:サングリーン	
	サイド窓	船舶引違窓、フレームレス	P&S		色:サングリーン	
リア出入り口戸	片スライドドア	1		色:サングリーン		

区分	名称	材質・寸法(仕様)	数量		備考	
			標準仕様	オプション		
ブリッジ部	おもてハッチ窓	アクリルガラス	1		色:ブルースモーク	
	おもてハッチ	FRP	1		ヒンジ・ロック付	
	おもてハッチコーミング	FRP	1			
	止めベルト	フック・アイストラップ付	1式		おもてハッチ用	
	ドライバーズシート	F型	1		ビニールレザ貼	
	ドライバーズシート間座	FRP	1			
	ワイバ		1式			
	ウィンドウォッシャー		1式			
	ワイバモーターカバー		1			
	サイドパネル敷板	ビニールレザ貼	1		椅子席	
	落しぶた	FRP 570×670	1			
	ポケットレール	塩ビ	1		サイドパネル取付	
	ハンドレール	SUS304ミガキ	P&S			
	グリップレール		7			
舵仕組	ベンチレーターボックス		1式		数量は機関毎	
	敷板	スターウッド	1式		機関室上	
	敷板受金具	SS400	1式			
	ステッカー		1式		船体セット時	
	航海灯マスト	SUS304, ミガキ		1	12m未満用	
	スカイライトハッチ			1		
	ベンチシート	折畳み式		1式	ビニールレザ貼	
	航海灯	白灯、舷灯		1式		
	室内灯			1式		
	セット船仕様	舵本体	SUS304	1		
		舵受台	SUS304	1		
		ストッパー付当板	SUS304	1		
		テラー	SUS304	1		
		舵棒	SS400+溶融垂鉛メッキ	1		
トモ廻り防食亜鉛			1式			
主機関			1			
スタンチューブ		BC	1		機関毎標準品	
プロペラ軸		SUS630又は相当品	1		機関毎標準品	
プロペラ		HBsC1, ハイスキュード	1		機関毎標準品	
シャフトブラケット		SS400+溶融垂鉛メッキ	1		機関毎標準品	
燃料タンク		SUS304	1式		機関毎標準品	
F.O.メーター		電動式	1		機関毎標準品	
注油口仕組		リキッドベース(鍵付)	1式		機関毎標準品	
排気トモ出し管	FRPパイプ	1		機関毎標準品		
海水コシ器		1		機関毎標準品		
オプション	燃料タンク受	FRP	1			
	バッテリー受	FRP	1			
	操舵機シリンドラー台	FRP	1式			
	油圧操舵機		1式		静油圧(ロータリー式)	
	船底塗装	青	1式			
	スイッチパネル		1式			
	プレーカーパネル		1式			
	据付工事		1式			
	配線・配管工事		1式			
	試運転		1式			
	マリントイレ(電動)			1式	ベンチレーター付	
	適応馬力	標準馬力	~320			
		高馬力	321-380			
	対応図面プレート式	B015-0100C				

■商品についてのご意見、ご質問は下記へ...

株式会社 新湊ヤンマー

本社・工場... 新湊市港町13-1
TEL(0766)84-0128
FAX(0766)84-1834
マリンセンター... 新湊市海電新町2
(新湊マリーナ内)
TEL(0766)86-8561
FAX(0766)86-8562

⚠安全に関するご注意

- ご使用の際は、取扱説明書をよくお読みのうえ正しくお使いください。
- 故障、事故を未然に防止するため定期点検は必ずおこなってください。
- エンジンの封印を切ったの無理な運転はやめて下さい。エンジンの寿命を縮め、故障・事故の原因となることがあります。
- 燃料、潤滑油、清水等は取扱説明書で指定されているものをお使いください。それ以外の物の使用は故障、事故の原因となることがあります。
- 乗船時は法定安全備品の搭載を確認のうえ、法規を守って安全走行を心がけて下さい。
- 天気予報を確認のうえ、無理のない航行を心がけて下さい。
- 本カタログの仕様は改良などにより予告なく変更することがあります。
- 商品の色は印刷物ですので実際の色と若干異なることがあります。
- 商品写真にはオプションを含む場合があります。販売店にご確認ください。



ヤンマーディーゼル株式会社

船用システム事業部 岡山県邑久郡牛窓町牛窓6449-1 (〒701-4302)

2000年5月作成 0000600B095 0005 ⑩