



ヤマハ船用 総合カタログ

レポート



GM series**1GMY 5.15kW**

- A 1×72mm×72mm
- B 107(チェーン) / 119kg(電動・チェーン)[Y-5M]
- C 4.41kW(6PS)/3200min⁻¹
- D 5.15kW(7PS)/3400min⁻¹(P)
- E 4kW

**2GMFY 10.3kW**

- A 2×72mm×72mm
- B 155kg(Y-5M)
- C 8.83kW(12PS)/3200min⁻¹
- D 10.3kW(14PS)/3400min⁻¹(P)
- E 9kW

YM series 【ヨット用エンジン】**2YM15 10.0kW**

- A 2×70mm×74mm
- B 113kg
- C 9.1kW(12.4PS)/3489min⁻¹
- D 10.0kW(13.6PS)/3600min⁻¹

**3YM20 15.3kW**

- A 3×70mm×74mm
- B 130kg
- C 13.9kW(18.9PS)/3489min⁻¹
- D 15.3kW(20.8PS)/3600min⁻¹

3YM30AE 21.3kW

- A 3×80mm×84mm
- B 133kg
- C 19.4kW(26.4PS)/3101min⁻¹
- D 21.3kW(29PS)/3200min⁻¹

JH series**3JH3 27.2kW**

- A 3×84mm×90mm
- B 200kg(YX-10)
- C 25.0kW(34PS)/3489min⁻¹
- D 27.2kW(37PS)/3600min⁻¹(S)
- E 25kW

**4JH3 36.8kW**

- A 4×84mm×90mm
- B 254kg(YX-10)
- C 33.8kW(46PS)/3489min⁻¹
- D 36.8kW(50PS)/3600min⁻¹(S)
- E 33kW

**4JH3-T 50.0kW**

- A 4×84mm×90mm
- B 272kg(YX-10)
- C 45.6kW(62PS)/3500min⁻¹
- D 50.0kW(68PS)/3600min⁻¹(S)
- E 45kW

**4JH3-HT 69.9kW**

- A 4×84mm×90mm
- B 288kg(YX-15-1)
- C 64.0kW(87PS)/3500min⁻¹
- D 69.9kW(95PS)/3600min⁻¹(S)
- E 64kW

**4JH3-DT 84.6kW**

- A 4×84mm×90mm
- B 289kg(YX-15-1)
- C 69.9kW(95PS)/3400min⁻¹
- D 84.6kW(115PS)/3600min⁻¹(S)
- E 77kW

LH series**4LH-HT 99.3kW**

- A 4×100mm×110mm
- B 422kg(YX-30-2)
- C 80.9kW(110PS)/2800min⁻¹
- D 99.3kW(135PS)/3000min⁻¹(P)
- E 90kW

**4LH-UT 132.4kW**

- A 4×100mm×110mm
- B 490kg(YX-30-4) 535kg(YX-40)
- C 110.3kW(150PS)/3000min⁻¹
- D 132.4kW(180PS)/3200min⁻¹(S)
- E 120kW

**4LH-WST 147kW**

- A 4×100mm×110mm
- B 497kg(YX-30-4)
- C 134kW(182PS)/3101min⁻¹
- D 147kW(200PS)/3200min⁻¹(S)
- E 134kW

LP series 【プレジャー専用】**6LP-WST 187kW**

- A 6×94mm×100mm
- B 473kg(YX-30)
- C 170kW(231PS)/3683min⁻¹
- D 187kW(254PS)/3800min⁻¹(S)
- E 170kW

CH series**4CHK 62.5kW**

- A 4×105mm×125mm
- B 560kg(YX-20)
- C 51.5kW(70PS)/2500min⁻¹
- D 62.5kW(85PS)/2600min⁻¹(P)
- E 56kW

**6CHK 95.6kW**

- A 6×105mm×125mm
- B 698kg(YX-30-2)
- C 77.2kW(105PS)/2500min⁻¹
- D 95.6kW(130PS)/2600min⁻¹(P)
- E 87kW

**4CHK-HT 103kW**

- A 4×105mm×125mm
- B 593kg(YX-30-2)
- C 77.2kW(105PS)/2500min⁻¹
- D 103kW(140PS)/2600min⁻¹(S)
- E 93kW

**4CHP-WST 140kW**

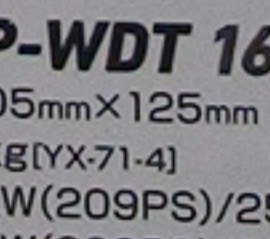
- A 4×105mm×125mm
- B 672kg(YX-50S-3) 772kg(YX-71-4)
- C 128kW(174PS)/2520min⁻¹
- D 140kW(190PS)/2600min⁻¹(P)
- E 128kW

**4CHS-WST 147kW**

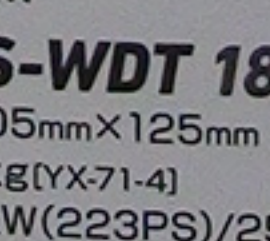
- A 4×105mm×125mm
- B 672kg(YX-50S-3) 772kg(YX-71-3)
- C 134kW(182PS)/2520min⁻¹
- D 147kW(200PS)/2600min⁻¹(S)
- E 134kW

**6CHQ1-WDT 157kW**

- A 6×105mm×125mm
- B 877kg(YX-50L) 892kg(YX-50N) 902kg(YX-71)
- C 143kW(196PS)/2471min⁻¹
- D 157kW(215PS)/2550min⁻¹(P)
- E 143kW

**6CHP-WDT 169kW**

- A 6×105mm×125mm
- B 902kg(YX-71-4)
- C 154kW(209PS)/2520min⁻¹
- D 169kW(230PS)/2600min⁻¹(P)
- E 154kW

**6CHS-WDT 180kW**

- A 6×105mm×125mm
- B 902kg(YX-71-4)
- C 164kW(223PS)/2520min⁻¹
- D 180kW(245PS)/2600min⁻¹(S)
- E 164kW

**6CHQ-WST 202kW**

- A 6×105mm×125mm
- B 965kg(YX-71-1)
- C 184kW(250PS)/2471min⁻¹
- D 202kW(275PS)/2550min⁻¹(P)
- E 184kW

6CHP-WST 221kW

- A 6×105mm×125mm
- B 965kg(YX-71-1)
- C 201kW(273PS)/2520min⁻¹
- D 221kW(300PS)/2600min⁻¹(P)
- E 201kW

6CHS-WST 243kW

- A 6×105mm×125mm
- B 965kg(YX-71-1)
- C 221kW(300PS)/2617min⁻¹
- D 243kW(330PS)/2700min⁻¹(S)
- E 221kW

LY series**6LY2-WDT 235kW**

- A 6×105.9mm×110mm
- B 643kg(YX-50S)
- C 214kW(291PS)/3101min⁻¹
- D 235kW(320PS)/3200min⁻¹(S)
- E 214kW

6LY2-WST 279kW

- A 6×105.9mm×110mm
- B 643kg(YX-50S-1)
- C 254kW(345PS)/3101min⁻¹
- D 279kW(380PS)/3200min⁻¹(S)
- E 254kW

CXB series**6CXBQ-GT 282kW**

- A 6×110mm×130mm
- B 1060kg(YX-80) 1176kg(YXH2-130) 1159kg(YX-120) 1256kg(YX-120L)
- C 257kW(350PS)/2400min⁻¹
- D 282kW(385PS)/2475min⁻¹(S)
- E 257kW

6CXBP-GT 331kW

- A 6×110mm×130mm
- B 1060kg(YX-80)
- C 302kW(410PS)/2616min⁻¹
- D 331kW(450PS)/2700min⁻¹(P)
- E 302kW

6CXBS-GT 363kW

- A 6×110mm×130mm
- B 1060kg(YX-80)
- C 330kW(450PS)/2616min⁻¹
- D 363kW(495PS)/2700min⁻¹(S)
- E 330kW

CZA series



6CZAP-WGT 427kW

- A 6×121.9mm×150mm
- B 1520kg(YXH-130)
1565kg(YXH2-130)
- C 389kW(529PS)/2229min⁻¹
- D 427kW(580PS)/2300min⁻¹(P)
- E 389kW

6CZAS-WGT 463kW

- A 6×121.9mm×150mm
- B 1520kg(YXH-130)
1565kg(YXH2-130)
- C 421kW(572PS)/2326min⁻¹
- D 463kW(630PS)/2400min⁻¹(S)
- E 421kW

HY series



6HYP-WET 465kW

- A 6×132.9mm×165mm
- B 1670kg(YXH-130)
1705kg(YXH2-130)
1781kg(YXH-160)
- C 423kW(575PS)/2084min⁻¹
- D 465kW(632PS)/2150min⁻¹(P)
- E 423kW

6HYS-WET 495kW

- A 6×132.9mm×165mm
- B 1670kg(YXH-130) 1781kg(YXH-160)
- C 450kW(612PS)/2132min⁻¹
- D 495kW(673PS)/2200min⁻¹(S)
- E 450kW

KXZ series



6KXZ-WGT8 440kW

- A 6×135mm×170mm
- B 2300kg(YXH-160)
2350kg(YXH2-160)
- C 400kW(544PS)/2084min⁻¹
- D 440kW(598PS)/2150min⁻¹(P)
- E 400kW

6KXZP-WGT 552kW

- A 6×135mm×170mm
- B 2300kg(YXH-160)
2350kg(YXH2-160)
- C 502kW(683PS)/2035min⁻¹
- D 552kW(750PS)/2100min⁻¹(P)
- E 502kW

6KXZS-WGT 594kW

- A 6×135mm×170mm
- B 2300kg(YXH-160)
2350kg(YXH2-160)
- C 540kW(734PS)/2084min⁻¹
- D 594kW(808PS)/2150min⁻¹(S)
- E 540kW

AYB series



6AYB-WGT8 440kW

- A 6×153.9mm×180mm
- B 2755kg(YXH-160-6)
2805kg(YXH2-160-6)
- C 400kW(544PS)/1938min⁻¹
- D 440kW(598PS)/2000min⁻¹(Q)
- E 400kW

6AYB1-WGT 528kW

- A 6×153.9mm×180mm
- B 2755kg(YXH-160-6)
2805kg(YXH2-160-6)
- C 480kW(653PS)/1938min⁻¹
- D 528kW(718PS)/2000min⁻¹(P)
- E 480kW

6AYB-WGT 594kW

- A 6×153.9mm×180mm
- B 2755kg(YXH-160-6)
2805kg(YXH2-160-6)
- C 540kW(734PS)/1938min⁻¹
- D 594kW(808PS)/2000min⁻¹(P)
- E 540kW

AY series



6AY-WET 594kW

- A 6×155mm×180mm
- B 2970kg(YXH-240)
3040kg(YXH2-240)
- C 540kW(734PS)/1842min⁻¹
- D 594kW(808PS)/1900min⁻¹(Q)
- E 540kW

6AYP1-WGT 627kW

- A 6×155mm×180mm
- B 2970kg(YXH-240)
3040kg(YXH2-240)
- C 570kW(775PS)/1880min⁻¹
- D 627kW(852PS)/1940min⁻¹(P)
- E 570kW

6AYP-WGT 671kW

- A 6×155mm×180mm
- B 2970kg(YXH-240)
3040kg(YXH2-240)
- C 610kW(829PS)/1880min⁻¹
- D 671kW(912PS)/1940min⁻¹(P)
- E 610kW

AYE series



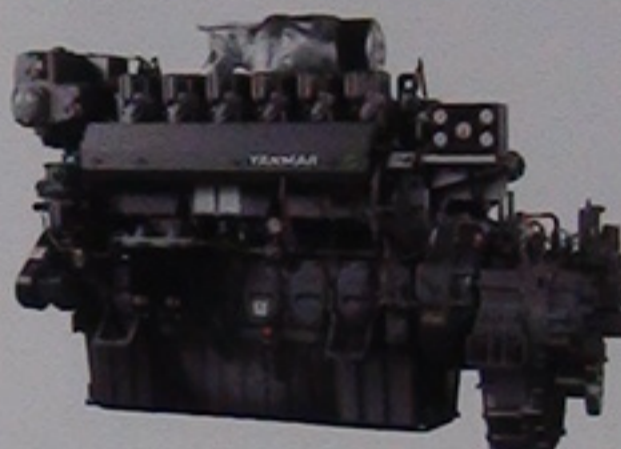
6AYEP-GT 671kW

- A 6×155mm×180mm
- B 3050kg(YXH-240-7)
3100kg(YXH2-240-7)
- C 610kW(829PS)/1880min⁻¹
- D 671kW(912PS)/1940min⁻¹(P)
- E 610kW

6AYESP-GT 737kW

- A 6×155mm×180mm
- B 3050kg(YXH-240-7)
3100kg(YXH2-240-7)
- C 670kW(911PS)/1938min⁻¹
- D 737kW(1002PS)/2000min⁻¹(S)
- E 670kW

EY series



6EY17W-U 737kW

- A 6×170mm×230mm
- B 4580kg(YXH-500)
4670kg(YXH2-500)
- C 670kW(910PS)/1350min⁻¹
- D 737kW(1002PS)/1393min⁻¹(P)
- E 670kW

6EY17W-E 796kW

- A 6×170mm×230mm
- B 4580kg(YXH-500)
4670kg(YXH2-500)
- C 724kW(984PS)/1350min⁻¹
- D 796kW(1082PS)/1393min⁻¹(P)
- E 724kW



6EY17W-G1 850kW

- A 6×170mm×230mm
- B 4580kg(YXH-500)
4670kg(YXH2-500)
- C 773kW(1051PS)/1350min⁻¹
- D 850kW(1156PS)/1393min⁻¹(P)
- E 773kW

6EY17W-G 889kW

- A 6×170mm×230mm
- B 4580kg(YXH-500)
4670kg(YXH2-500)
- C 809kW(1100PS)/1450min⁻¹
- D 889kW(1210PS)/1496min⁻¹(P)
- E 809kW

瀬戸内海協定・適合機関 series



3S15C 48kW [漁船法馬力]

- A 3×91.5mm×135mm
- B 620kg(YX-20L) 630kg(YX-20N)
640kg(YX2-20N)
- C 48.2kW(65.5PS)/2907min⁻¹
- D 53kW(72PS)/3000min⁻¹(R)
- E 48kW



4CH25D 80kW [漁船法馬力]

- A 4×106.9mm×135mm
- B 720kg(YX-50L) 755kg(YX-50N)
785kg(YX2-50N)
- C 77.2kW(105PS)/2700min⁻¹
- D 88.3kW(120PS)/2800min⁻¹(R)
- E 80kW



4HD30A 93kW [漁船法馬力]

- A 4×123.9mm×165mm
- B 1225kg(YX-50N) 1295kg(YX2-50N)
- C 93.7kW(127PS)/2064min⁻¹
- D 103kW(140PS)/2130min⁻¹(R)
- E 93kW



4HD35A 110kW [漁船法馬力]

- A 4×123.9mm×165mm
- B 1225kg(YX-50N) 1295kg(YX2-50N)
1175kg(YX-51)
- C 110kW(150PS)/2180min⁻¹
- D 121kW(165PS)/2250min⁻¹(R)
- E 110kW



6CX80 80kW [漁船法馬力]

- A 6×110mm×130mm
- B 1020kg(YX-50N) 1090kg(YX2-50N)
- C 80.9kW(110PS)/2765min⁻¹
- D 88.9kW(121PS)/2850min⁻¹(Q)
- E 80kW



6CX110A 110kW [漁船法馬力]

- A 6×110mm×130mm
- B 1020kg(YX-50N) 1090kg(YX2-50N)
1008kg(YX-50L)
- C 110kW(150PS)/2765min⁻¹
- D 121kW(165PS)/2850min⁻¹(Q)
- E 110kW



6CHQ1-WDT 143kW [漁船法馬力]

- A 6×105mm×125mm
- B 877kg(YX-50L) 892kg(YX-50N)
902kg(YX-71)
- C 143kW(196PS)/2471min⁻¹
- D 157kW(215PS)/2550min⁻¹(Q)
- E 143kW



ZD17A

▲ 11.0kW(15PS)/3600min⁻¹ (ディーゼル)
■ 4.99×1.64×0.66 (m) □ 5名 □ 平水



ZD30M2

▲ 125kW(170PS)/3200min⁻¹ (ディーゼル)
■ 9.08×2.43×0.83 (m) □ 12名 □ 限定沿海



ZD22B2

▲ 37.2kW(50PS)/3600min⁻¹ (ディーゼル)
■ 6.67×1.98×0.74 (m) □ 5名 □ 限定沿海



ZD30N2

▲ 59.1kW(80PS)/3600min⁻¹ (ディーゼル)
■ 9.10×2.60×0.82 (m) □ 13名 □ 限定沿海



ZD24F2

▲ 59.1kW(80PS)/3600min⁻¹ (ディーゼル)
■ 7.28×2.09×0.75 (m) □ 7名 □ 限定沿海



ZD32F2

▲ 125kW(170PS)/3200min⁻¹ (ディーゼル)
■ 9.67×2.51×0.87 (m) □ 13名 □ 限定沿海



ZD26G2

▲ 84.6kW(115PS)/3600min⁻¹ (ディーゼル)
■ 7.88×2.21×0.78 (m) □ 10名 □ 限定沿海



ZD34F2

▲ 125kW(170PS)/3200min⁻¹ (ディーゼル)
■ 10.35×2.54×0.90 (m) □ 13名 □ 限定沿海



ZD28K2

▲ 84.6kW(115PS)/3600min⁻¹ (ディーゼル)
■ 8.47×2.28×0.81 (m) □ 11名 □ 限定沿海



はやしお
DE26

▲ 99.3kW(135PS)/3000min⁻¹ (ディーゼル)
■ 7.96×2.10×0.97 (m) □ 6名 □ 限定沿海



ZD28K5

▲ 84.6kW(115PS)/3600min⁻¹ (ディーゼル)
■ 8.47×2.28×0.81 (m) □ 11名 □ 限定沿海



はやしお
DE31D

▲ 279kW(380PS)/3200min⁻¹ (ディーゼル)
■ 9.43×2.53×1.11 (m) □ 10名 □ 限定沿海



はやし
DE31D.LC

▲ 279kW(380PS)/3200min⁻¹ (ディーゼル)
B 9.43×2.53×1.11 (m) C 10名 D 限定沿海



あざし
DE43CF

▲ 427kW(580PS)/2300min⁻¹ (ディーゼル)
B 13.03×3.20×1.49 (m) C 13名 D 限定沿海



あざし
DE31BF

▲ 235kW(320PS)/3200min⁻¹ (ディーゼル)
B 9.54×2.64×1.24 (m) C 12名 D 限定沿海



DE46F

▲ 427kW(580PS)/2300min⁻¹ (ディーゼル)
B 13.91×3.23×1.56 (m) C 14名 D 限定沿海



あざし
DE34BF

▲ 279kW(380PS)/3200min⁻¹ (ディーゼル)
B 10.38×2.75×1.28 (m) C 13名 D 限定沿海



DC45

▲ 331kW(450PS)/2700min⁻¹ (ディーゼル)
B 13.69×3.09×0.95 (m) C 14名 D 限定沿海



あざし
DE34BF.LC

▲ 279kW(380PS)/3200min⁻¹ (ディーゼル)
B 10.38×2.75×1.28 (m) C 13名 D 限定沿海



DA51

▲ 495kW(673PS)/2200min⁻¹ (ディーゼル)
B 15.59×3.31×1.56 (m) C 14名 D 限定沿海



あざし
DE37BF

▲ 331kW(450PS)/2700min⁻¹ (ディーゼル)
B 11.23×2.93×1.29 (m) C 13名 D 限定沿海



DA51V II

▲ 495kW(673PS)/2200min⁻¹ (ディーゼル)
B 15.46×3.56×1.68 (m) C 14名 D 限定沿海



あざし
DE40F

▲ 331kW(450PS)/2700min⁻¹ (ディーゼル)
B 12.23×3.06×1.34 (m) C 13名 D 限定沿海



DA55V II

▲ 495kW(673PS)/2200min⁻¹ (ディーゼル)
B 16.57×3.56×1.68 (m) C 14名 D 限定沿海



カラーハル対応艇

EX38.FB

- ディーゼルインボード
- ▲ 363kW(495PS)/2700min⁻¹
- 12.39×3.40×1.93(m) □ 12名
- 限定沿海(沿海対応可)



カラーハル対応艇

EX34.HT

- ディーゼルインボード
- ▲ 324kW(440PS)/3300min⁻¹ ※FW出力値
- (電子制御エンジン)
- 10.63×3.30×1.90(m) □ 12名 □ 限定沿海(沿海対応可)



カラーハル対応艇

EX38.HT

- ディーゼルインボード
- ▲ 363kW(495PS)/2700min⁻¹
- 12.39×3.40×1.93(m) □ 12名
- 限定沿海(沿海対応可)



カラーハル対応艇

EX34.FB

- ディーゼルインボード
- ▲ 324kW(440PS)/3300min⁻¹ ※FW出力値
- (電子制御エンジン)
- 10.63×3.30×1.90(m) □ 12名 □ 限定沿海(沿海対応可)



カラーハル対応艇

EX30B

- ディーゼルインボード
- ▲ 257kW(350PS)/3800min⁻¹ ※FW出力値
- (電子制御エンジン)
- 9.57×3.20×1.82(m) □ 10名 □ 限定沿海(沿海対応可)



EX28B II

- ディーゼルインボード
- ▲ 132kW(180PS)/3200min⁻¹
- 9.20×2.50×1.20(m) □ 9名 □ 限定沿海



EX29 EX29-AP

エアコンパッケージ仕様

- ディーゼルインボード
- ▲ 187kW(254PS)/3800min⁻¹
- 9.30×2.74×1.44(m) □ 9名 □ 限定沿海



カラーハル対応艇

EX31

- ディーゼルインボード
- ▲ 279kW(380PS)/3200min⁻¹
- 9.49×2.75×1.42(m) □ 10名 □ 限定沿海



EX35II.DX

- ディーゼルインボード
- ▲ 279kW(380PS)/3200min⁻¹
- 11.38×2.82×1.52(m) □ 13名 □ 限定沿海



EX40II

ハードトップタイプ
フライングブリッジタイプ

- ディーゼルインボード
- ▲ 363kW(495PS)/2700min⁻¹
- 13.04×3.01×1.65(m) □ 13名 □ 限定沿海



EX46.HT EX46.FB

- ディーゼルインボード
- ▲ 495kW(673PS)/2200min⁻¹
- 14.98×3.48×1.95(m) □ 14名
- 限定沿海(沿海対応可)



Zarpa 23II

- ディーゼルインボードアウトドライブ
- ▲ 66.2kW(90PS)/3850min⁻¹
- 7.50×2.24×1.12(m) □ 7名 □ 限定沿海



Toprun FX24EZ

- ディーゼルインボードアウトドライブ
- ▲ 84.6kW(115PS)/3600min⁻¹
- 7.47×2.52×1.23(m) □ 7名 □ 限定沿海



Toprun 24CS

- ガソリンアウトボード
- ▲ 搭載可能出力:
99.3kW(135PS)~165.5kW(225PS)
- 7.37×2.71×1.23(m) □ 8名 □ 限定沿海



EX26B

- ディーゼルインボード
- ▲ 132kW(180PS)/3200min⁻¹
- 8.50×2.45×1.22(m) □ 8名 □ 限定沿海



Toprun J EF23B

- ガソリンアウトボード
- ▲ 73.6kW(100PS)/5500min⁻¹
- 6.88×2.31×1.08(m) □ 6名 □ 限定沿海



Zarpa 26II

- ディーゼルインボードアウトドライブ
- ▲ 125kW(170PS)/3200min⁻¹
- 8.45×2.40×1.21(m) □ 9名 □ 限定沿海



Zarpa 28

- ディーゼルインボードアウトドライブ
- ▲ 84.6kW(115PS)/3600min⁻¹
- 9.08×2.40×1.21(m) □ 10名 □ 限定沿海



Toprun FX27Z Toprun FX27Z-AP エアコンパッケージ仕様

- ディーゼルインボードアウトドライブ
- ▲ 125kW(170PS)/3200min⁻¹
- 8.85×2.75×1.43(m) □ 10名 □ 限定沿海



Toprun 24HT

- ガソリンアウトボード
- ▲ 搭載可能出力:
99.3kW(135PS)~165.5kW(225PS)
- 7.37×2.71×1.23(m) □ 8名 □ 限定沿海



Marine Hunter FZ30

- ディーゼルインボードアウトドライブ
- ▲ 187kW(254PS)/3800min⁻¹
- 9.52×2.64×1.41(m) □ 11名 □ 限定沿海

