

5t未満

YAMAHA

DY-51A-0A 1A

ヤマハ漁船



5トン未満最大の船体スケールを実現

使い勝手で選べる2つの仕様^{0A}_{1A}

エンジンを水平に設置できる^{アングルド}_{ドライブ}にも対応



さらに前進。

漁船の
新世紀を開くこの一艇。

5トン未満最大の船体スケールを実現。クラスを超えた走りと快適性で漁場の二

5トン未満フルスケールの船体にワイド



●V型船型



●前デッキ



●コックピット



●キャビンスペース

YAMAHA MARINE DI



※写真はアングルドライブ仕様です。

DY-51A-^{OA}1A

ヤマハ漁船

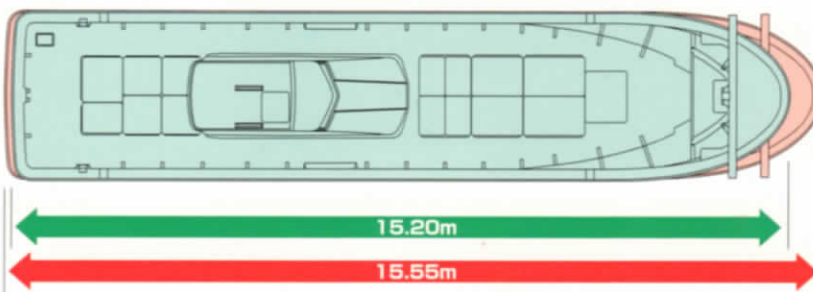
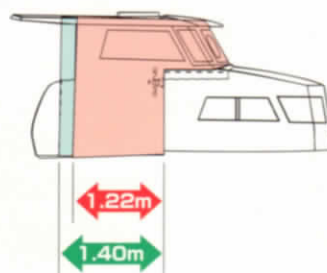


※写真は1A仕様です。

【使い勝手で選べる2つの仕様】

DY-51Aは5トン未満を確保しながら、スケールアップを達成した2種類の仕様を用意しました。艇体サイズを拡大し作業性を重視したOA仕様。ブリッジ内の操船部を広く確保することにより、居住性を高めた1A仕様。5トン未満フルスケールの仕様から、それぞれの漁にあったタイプを選べます。

■ OA仕様 ■ 1A仕様



なデッキと大型2段ブリッジ。作業性と機能性を徹底的に追求した高性能漁船。



●後デッキ



●2段ブリッジ



●舵



●エンジンルーム

SEL **アングル・ストレート、二つのドライブ仕様を用意した高出力ヤマハ6気筒直噴式ターボディーゼル。**

従来のストレートドライブに加え、エンジンを水平に設置することができるアングルドライブ仕様を用意。低回転から高回転まで持てるポテンシャルを極限まで引き出した6気筒ツインターボディーゼル。

適合エンジン

580PS MD1051KUH

- 漁船用馬力 90
- 漁船用定格出力 (JCI馬力) : 387.6kW (527ps) / 2,230r.p.m
- 最大出力 (マリンギア駆動力) : 426.6kW (580ps) / 2,300r.p.m
- 乾重質量 (ストレートドライブ) : 1,321kg / (アングルドライブ) : 1,306kg
- ※ 最大出力連続使用時間は1時間 (年間1,500時間) 以内です。

●**優れたスピード性能** 最大保証馬力を650馬力と高出力化に対応。高速化の追求により生み出された船体フォルムとあいまって高いスピード性能を発揮します。また、乗り心地を向上するため、船底にラウンドボトムを採用。船タキを抑え、高速走行時でもソフトな乗り心地が得られます。

●**凌波性、安定性を追求したV型船体** 船首角度を最適な位置まで寝かせたり、船首ブルワークのフレアーを拡大するなどの工夫により、ソフトな乗り心地はそのままに凌波性を向上しました。また、ローリング性能・静止安定性を高め、快適な操業を実現します。

●**ゆとりのデッキスペース** 作業性を高めたOA仕様は前デッキ、後デッキとも、十分な広さを確保しました。OA・1A仕様とも前デッキスペースには網等、漁具の収納に便利な3間の物入れと、大型イケスを4間設置しています。さらに後デッキには、4間の物入れを設けました。広いデッキスペースを有効に活用できる機能的なレイアウトが施され、作業性を一段と向上させています。

●**居住性を高めた2段ブリッジ** 洗練されたデザインの2段ブリッジは、幅・高さとも十分なサイズで、一段と居住性を高めました。

●**広く機能的なコックピット** 視認性・操作性ともに優れたコックピットは、使い勝手のよいダッシュパネルや、オプションでヘッドコンソールを設けるなど、機能性を向上。また、1A仕様は操船スペースをさらに拡大し、快適な空間を実現しています。

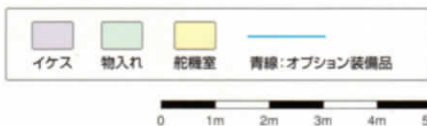
●**余裕のキャビンスペース** グレードの高い内装材を採用したキャビンは大人ひとりが仮眠できる余裕のスペースを確保。また、アングルドライブ搭載時には、さらにゆったりとした広い居住空間を実現します。

●**優れた旋回性能** 最適な舵板面積により、優れた旋回性能を実現しました。特に狭い場所での回頭性と低速時の舵効きが一段と向上し、沢山の船が集中する入出港時の操船がよりスムーズに行えます。

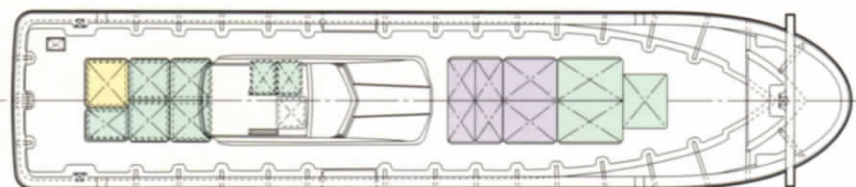
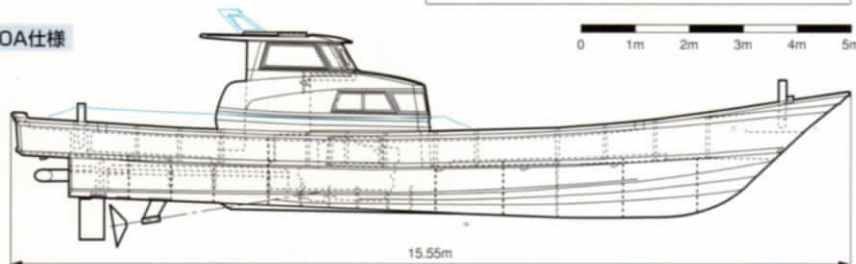
●**メンテナンスが楽なエンジンルーム** 機関室のスペースを十分確保できるアングルドライブの搭載に対応。さらに、ブルワークベンチレーターの採用によって、室内の突起部を極力無くし、日常の点検整備が余裕をもって行えます。

DY-51A-^{OA}_{1A}

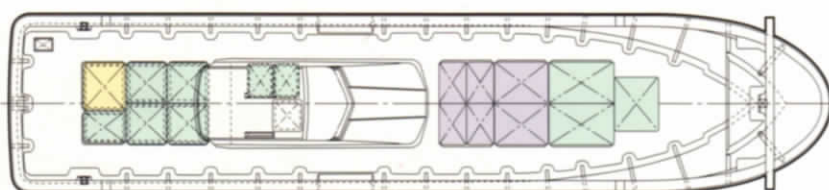
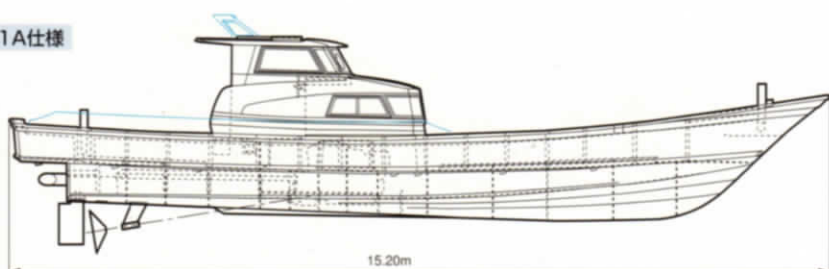
ヤマハ漁船



OA仕様



1A仕様



仕様諸元

主用途	全長	全幅
引縄・一本釣り	15.55m(OA), 15.20m(1A)	3.30m
全深さ	計画総トン数	最大積載量
1.53m	4.9t	7,280kg
		適合エンジン
		MD1051KUH

製品の詳細は、必ず営業担当者にご確認ください。

- 仕様は'00年4月現在のもので改良のため予告なく変更されることがあります。
 - 製品のカラーは印刷の関係で実物と色が異なって見えることがあります。
 - 写真は任意装備品を含む場合があります。
- *この印刷物を無断転載・無断使用することはお断りいたします。

計量法施行による新単位換算表

	旧単位	新単位	換算
出力	ps	kW	1ps=0.7355kW
トルク	kg/m	N・m	1kg/m=9.80665N・m
排気量	cc	cm ³	1cc=1cm ³

■装備品

●標準装備品、▲同送品、OP:オプション装備品

部位	名称	数量	区分
船首部	ステムバンド	1	●
	カンザシ	1	●
	ビット	1	●
	逆デッキ	1	●
前デッキ部	第1物入れ・ハッチ(1000×800)	1	●
	第1物入れフロア	1	OP
	第1物入れ保冷工事	1セット	OP
	第2物入れ・ハッチ(1200×800)	2	●
	第2物入れウォーターレーン(FRP)	1	●
	第2物入れウォーターレーン(SUS)	1セット	OP
	第2物入れ保冷工事	1	OP
	第2物入れフロア	1	OP
	第1イクス・ハッチ(1000×800)	2	●
	第1・2イクススカッパー(平田式)	16	●
エンジンルーム	第2イクス・ハッチ(500×800)	4	●
	第2イクスウォーターレーン	2	●
	スカッパーハンドル	1	▲
	ハウデッキ下配線パイプ	1セット	OP
	第1イクスハッチ2分割(500×800)	2セット	OP
	第1・2イクスサイドスカッパー取付(平田式)	8	OP
	エンジンベッド(アングルドライブ)	1セット	▲
	エンジンベッド(ストレートドライブ)	1セット	▲
	燃料タンク(670リットル×2)	1セット	●
	燃料タンク(500リットル×2)	1セット	OP
一段ブリッジ部	電動ベンチレーター	1セット	●
	エンジンルーム敷板	1セット	●
	防音材	1セット	OP
	排気管	1セット	OP
	MD1051KUHアングルドライブエンジンセット	1セット	OP
	MD1051KUHストレートドライブエンジンセット	1セット	OP
	ブリッジ本体(ロング)	1セット	●(OA)
	ブリッジ本体(ショート)	1セット	●(1A)
	ビラー	1セット	●(1A)
	サイドBOX(右舷取付)	1セット	OP
二段ブリッジ部	前面窓	1セット	●
	側面引込窓	2	●
	ハンドレール	1セット	●
	内装	1セット	●
	カーペット	1セット	OP
	カムリ	1	OP
	フロア	1セット	●
	フロアかさ上げ	1セット	OP
	前面窓	1セット	●
	コーナー窓	1セット	●
操船部	旋回窓(右)	1セット	●
	旋回窓(左)	1セット	OP
	側面引込窓(1200×1000)	2	●
	リアパネル	1	●
	出入口片引戸(左舷開口)(1650×600)	1	●
	出入口両引戸(1800×1600)	1	OP
	後面窓(500×600)	1	●
	操船部内装	1セット	●
	ステッカー	1セット	●
	オーバーヘッドコンソール	1	OP
後デッキ部	ブリッジレーフ・ハッチ(500×600)	1セット	●
	レーダーゲート	1セット	OP
	エンジンルーム点検ハッチ(500×600)	1	●
	第3物入れ・ハッチ(500×600)	1	●
	第3物入れフロア	1セット	●
	操船シート	1セット	OP
	エンジンルームハシゴ	1セット	OP
	第4物入れ・ハッチ(750×750)	2	●
	第5物入れ・ハッチ(750×750)	2	●
	舵機室ハッチ(800×900)	1	●
全一般	第6物入れ・ハッチ(800×600)	1	●
	ビット	2	●
	スパンカー台座	1セット	●
	船尾点検ハッチ(340×240)	1	●
	舵	1セット	●
	応急舵柄	1	▲
	油圧操舵装置(シリンダーのみ取付)	1	●
	プロペラ点検口	1	●
	シャフトブラケット	1セット	▲
	スタンチューブ	1セット	▲
防音部	防音垂吊・配線	1セット	●
	スタンデッキ下配線パイプ	1セット	OP
	船尾点検ハッチ不要化	1セット	OP
	1次防音材(60×30)	1セット	●
	2次防音材(80×40)	1セット	●
	放水口カバー	16	●
	ラインテープ(船体)	1セット	OP
	タイパイプ取付	1セット	OP
	防波板	1セット	OP
	旋回窓・電動ファン配線	1セット	OP
予備検査	予備検査	1式	●

このカタログは再生紙を使用しています。

大漁の、笑顔も安全操業から。

HAPPINESS AND SAFETY

■点検、整備は入念に行ってください。

■天気予報を必ず確認しましょう。

■乗船位置、積荷はバランスよく行ってください。

■法規を守って安全航行・安全操業を!

インターネットホームページ

<http://www.yamaha-motor.co.jp/marine/>



ヤマハ発動機株式会社

〒438-8501 静岡県新井市新井 2500

021870-00.4A5-a1