

Yanmar

ヤンマー船

GA50CV シリーズ

新しい走りのV形船型、
ブリッジ選択範囲もワイドな高速FRP本格漁船。



*写真はオプションを含みます。



スピード性能、凌波性、乗り心地を、 高い次元でバランスさせた V形船型の本格漁船。



広い居住スペースを
大形ブリッジ搭載

GA500

※写真はオプション



スピード・凌波性・操縦性にすぐれた V形船型を採用

本格的な一体形デッキの採用により継ぎ目がなく、美しいシャープなスタイリングを実現。船幅が広い船体構造で航走時・作業時とも安定性にすぐれ、またヤンマー独自のV形船型により、スピード、凌波性、乗り心地、すべてを高い次元でバランスさせた本格漁船です。

広いデッキ 積載能力はトップクラス

デッキ幅が広いいため甲板作業面積を大きく確保しています。前デッキには、大容量物入れと活魚倉を装備。上棚も高く、活魚倉の水量も十分です。また、漁獲物が投入しやすいよう活魚倉サブタを大きくしています。

用途やご希望に応じて選べる 本格ブリッジ

自由設計範囲の広いブリッジ、居住スペースが広い大形ブリッジ、5トン未満で最大のブリッジなど、用途に応じてブリッジが選択でき、使い勝手のよい艇に仕上げることができます。また計器類をコンパクトに収納したコックピットなど、グレードの高い装備となっています。

経済性・信頼性にすぐれた ヤンマーディーゼルエンジン搭載

燃焼効率がよく、低燃費と高出力を実現。ヤンマーが誇るエンジンと船体とのベストマッチングにより、素晴らしいスピード性能を発揮します。



6GX-ET



ヤマ-船

GA50CV

シリーズ

ブリッジの
自由設計範囲が広い
セミカスタム艇

GA50CV

*写真はウィンドシールドタイプ



V-C

ンを含みます。



5トン未満で最大の
ブリッジを搭載

GA50CV-D

社

社

ヤママ-船 / GA50CVシリーズ

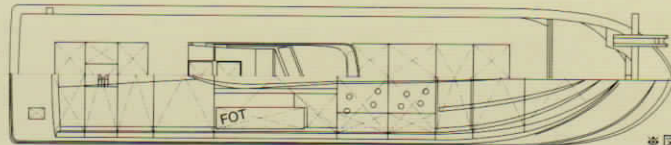
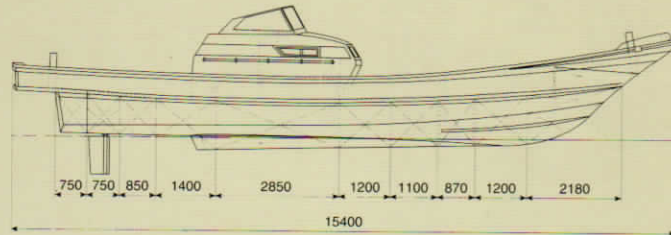
■要目

艇種名		GA50CV	GA50CV-C	GA50CV-D
主用途			一本釣・刺網・延縄	
全長(登録長)	(m)	15.40(11.98)	15.40(12.15)	15.40(11.58)
全幅(登録幅)	(m)	3.20(3.07)	3.20(3.07)	3.20(2.75)
全深(登録深)	(m)	1.55(0.94)	1.55(0.94)	1.55(0.92)
総トン数	(G/T)	5.3(*4.9)	5.9	4.9
搭載機関			6GX-ET	
最大出力	(PS/rpm)		500/2400	
軽荷時船速(参考値)	(K't)		32	
FOT容量	(ℓ)	650	1500	1200

*はウィンドシールドタイプ

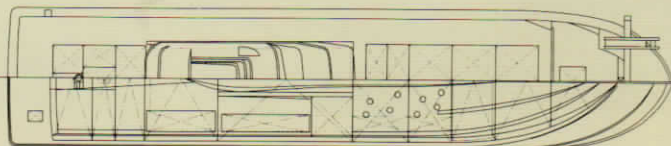
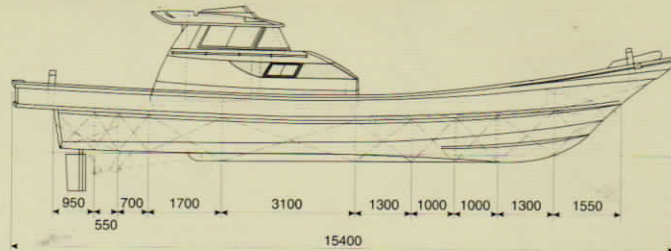
■一般配置図(単位:mm)

GA50CV

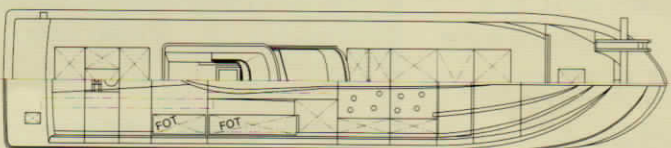
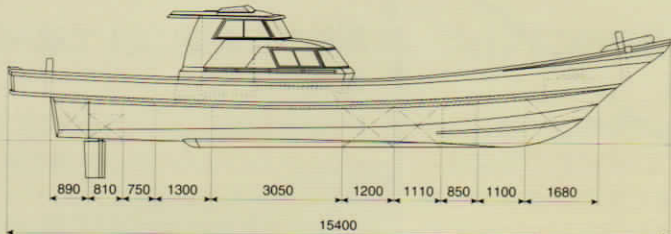


*図面はウィンドシールドタイプ

GA50CV-C



GA50CV-D



■商品についてのご意見、ご質問は下記へ……

富山県新湊市港町13番地1
株式会社 新湊 ヤンマー
電話 0766-84-0128
FAX 0766-84-1834

- 取扱説明書をよく読んで、正しく使しましょう。
- 定期点検はかならずお行いしましょう。
- 封印を切つての無理な運転はやめましょう。
- 本カタログの仕様は改良などにより予告なしに変更することがあります。
- 写真はオプションを含む場合があります。



ヤンマーディーゼル株式会社

本社/大阪市北区茶屋町1番32号 〒530