

Yanmar

ヤンマ-船

DA48V

全長 14.52m 全幅 3.16m 全深 1.36m 総トン数 4.8G/T

一般漁船

5トン未満対応

作業性重視の幅広デッキスペース、 5トン未満クラス最大の大型漁船



※写真は臨時航行許可で走行。

●5トン未満クラスの最大漁船

ハードトップタイプのブリッジを搭載したクラス最大の大型汎用漁船です。

●高出力機関に対応できる高速船型

ヤンマー独自のV型船型により、すぐれた凄波性を発揮。ヤンマーディーゼルエンジンとのマッチングにより高速性能をさらに高めます。

●作業性重視の広いデッキスペース

作業性・安定性を考慮した、広い船体幅。作業がスムーズに行なえるよう、スペースの充実を図り、物入れ・イケース等も合理的にレイアウトしました。

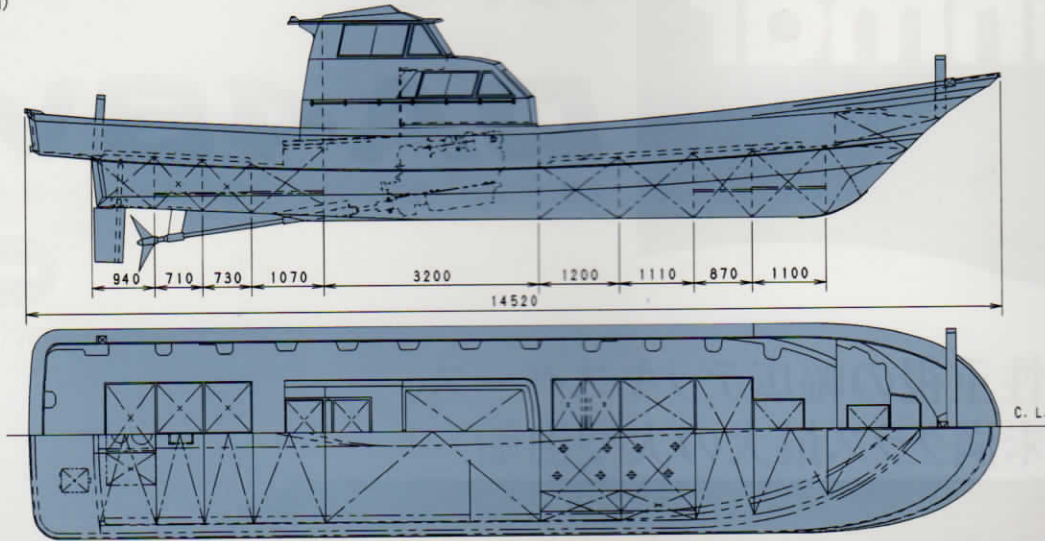
●低燃費でタフなディーゼルエンジン

安定した走行性・高い信頼性、すぐれた耐久性など数々の特長と省エネルギーの合理性をかねそなえたディーゼルエンジンを搭載しています。



ヤンマー船 / DA48V

■一般配置図(単位mm)



■要目

艇種名	DA48V	総トン(G/T)	4.8	搭載エンジン	6CX-GT	6GHA-ET	6GX-GT
航行区域	限定沿海	最大搭載人員	14名	最大出力 kW (PS) / min-1	294 (400) / 2700	331 (450) / 2300	412 (560) / 2450
全長(登録長)m	14.52 (11.75)			バッテリー	120AH×2	150AH×2	200AH×2
全幅(登録幅)m	3.16 (2.92)			F.O.T容量(L)	600	600	600
全深(登録深)m	1.36 (0.76)			P.T.Oスペース(mm)	750	600	600
				操舵機	動油圧式		

■仕様

部位	名称	材・寸(仕様)	数量	区分		備考	部位	名称	材・寸(仕様)	数量	区分		備考
				○	□						○	□	
船殻	外板	FRP, 単板	1	○			全般	ステッカー		1式	○		
	隔壁・仕切	FRP, サンドイッチ	1式	○				銘板		1式	○		
	甲板	FRP, サンドイッチ	1	○				安全ラベル		1式	○		
	ロンジ・フレーム	FRP	1式	○				舵本体	単板, 溶融亜鉛メッキ	1	○		舵軸 SUS304
船首	No.1物入						舵仕組	舵軸スタンチューブ		1	○		
	サブタ	FRP	1	○	580x630			舵受台	SS400+防錆塗装	1式	○		
	フロアー	FRP, サンドイッチ	1	○				テラー	SS400+防錆塗装	1式	○		
	No.2物入							舵棒	SS400+溶融亜鉛メッキ	1式	○		
船中部	サブタ	FRP	1	○	735x835		セ	防食亜鉛		1式	○		
	フロアー	FRP, サンドイッチ	1	○				主機関		1	○		
	デッキスカッパー	1"1/4	1	○	ジュラコン			スタンチューブ		1	○		
	No.3物入							フロベラ軸	SUS630系	1	○		
船尾	サブタ	FRP	2	○	845x1490		ツ	アルミブロンズ		1	○		
	スイタ	スギ板	1式	○				シャフトブラケット	SS400+溶融亜鉛メッキ	1	○		
	No.1活魚倉							排気トモ出シ管		1	○		
	サブタ	FRP	2	○	735x1085			海水コン器	FRPパイプ	1	○		
船尾部	スイタ	スギ板	1式	○	SR型		ト	バッテリー		1式	○		
	イクレスカッパー	3.5"	4x (P&S)	○				操舵機シリンドラ台		1式	○		
	No.2活魚倉							油圧操舵機		1式	○		動油圧
	サブタ	FRP	4	○	485x735			電動ファン		1式	○		
機関室	取外し水道	FRP	2	○			機	ミスト抜きボックス		1	○		
	イクレスカッパー	3.5"	4x (P&S)	○	SR型			船底塗装	青	1式	○		
	機関台	FRP	1対	○				据付工事		1式	○		
	諸機台	FRP, サンドイッチ	1	○	左舷			配線配管工事		1式	○		
船尾	ベンチレーター		1式	○			装	試運転		1式	○		
	スイタ	スギ板	1式	○				R14型					
	落シサブタ	FRP	1	○	535x585			本体	FRP	1	○		
	燃料タンク	SS400+FRP	1式	○	300リットル×2			天井	FRP	1	○		
船尾	注油口		2	○			ブ	カウンター	FRP	1	○		
	No.4物入							サイドカウンター	FRP	1	○		
	落シサブタ	FRP	1	○	535x585			カウンター裏カバー	FRP	1	○		
	スイタ	スギ板	1式	○				リアパネル	FRP	1	○		
船尾	No.5物入						リ	風防	FRP	1	○		
	サブタ	FRP	2	○	685x730			メンテナンスカバー(リモコン部)	FRP	1	○		
	スイタ	スギ板	1式	○				メンテナンスカバー(計器部)	FRP	1	○		
	No.6物入							前面窓(アッパー)	強化ガラス	(P&S)	○		クリアー
船尾	サブタ	FRP	2	○	685x730		ツ	旋回窓	φ300	1	○		右舷
	スイタ	スギ板	1式	○				側面窓(前部)(アッパー)	強化ガラス	(P&S)	○		クリアー
	操舵機庫							側面窓(アッパー)	船舶引違窓	(P&S)	○		
	サブタ	FRP	1	○	485x735			側面窓(本体)	アクリル	(P&S)	○		
船尾	サブタ	FRP	1	○	730x980		ジ	前面窓(前部)(本体)	強化ガラス	(P&S)	○		スモークブラウン
	フロベラ点検窓	φ200	1	○				側面窓(中央)(本体)	船舶引違窓	(P&S)	○		
	子ども部							側面窓(後部)(本体)	アクリル	(P&S)	○		黒, ダミー窓
	落シサブタ	半丸	1	○	350×400, 右舷			後面窓(リアパネル)	アクリル	1	○		クリアー
全般	ステムバンド	半丸	1式	○	SUS型抜き		部	出入口戸	船舶片引戸(1/3ガラス)	1	○		右舷開口
	ビット(船首)	ヒノキ	1	○	150×150 頭FRP			ハンドレール	SUSφ25	(P&S)	○		
	カンザシ	ヒノキ	1	○	120×145 頭FRP			ハンドグリップ	樹脂製	1	○		
	ビット(船尾)	ヒノキ	1	○	120×120 頭FRP			敷板	金製+ビニルカーペット	1式	○		
全般	トップレール	FRP	2	○			ステッカー	塩ビシート	1式	○			
	防錆材	30×60 (KW) 白	1式	○									
	防錆材	40×80 (KW) 白	1式	○									
	排水口カバー		1式	○									

■商品についてのご意見、ご質問は下記へ……………

株式会社 新湊ヤンマー

富山県新湊市港町13番地1

☎ 0766-84-0128

FAX 0766-84-1834

⚠ 安全に関するご注意

- ご使用の際は、取扱説明書をよくお読みの上正しくお使いください。
- 故障、事故を未然に防止するため定期点検は必ずおこなってください。
- エンジンの封印を切ったの無理な運転はやめてください。エンジンの寿命を縮め、故障・事故の原因となることがあります。
- 燃料、潤滑油、清水等は取扱説明書で指定されているものをお使いください。それ以外の物の使用は故障、事故の原因となることがあります。
- 乗船時は法定安全備品の搭載を確認のうえ、法規を守って安全走行を心がけてください。

- 本カタログの仕様は改良などにより予告なく変更することがあります。
- 商品の色は印刷物の関係上実際の色と若干異なることがあります。
- 商品写真にはオプションを含む場合があります。販売店にご確認ください。

●ごみの分別は、必ずおこなってください。
●ごみの分別は、必ずおこなってください。
●ごみの分別は、必ずおこなってください。

R100 本誌に掲載されている写真等は、すべて使用しています。



ヤンマーディーゼル株式会社

船用システム事業部 / 岡山県邑久郡牛窓町牛窓6449-1 〒710-4302
 本社 / 大阪市北区茶屋町1番32号 〒530-8311
 2000年8月作成 0000600B062 0008 ㊞